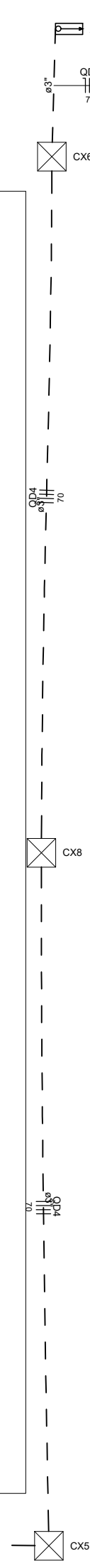
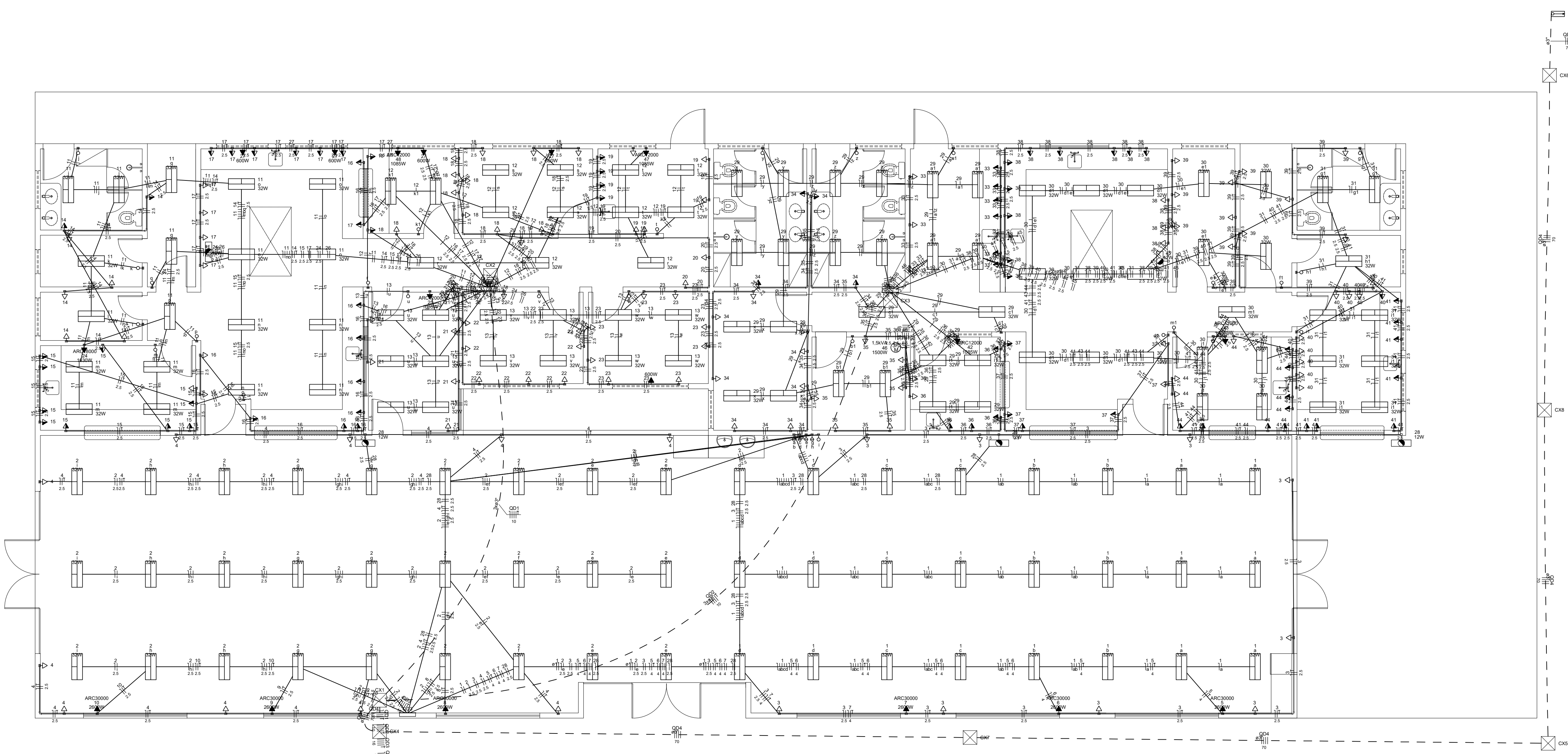


OTPA		7	18	30	7	27	31	2019	2004	44-1-1	680	1050	924
Quota de Demanda (QDRT) - Pacientes													
Tipo de carga		Paciente residente (PR)		Paciente de demanda (PD)		Demanda (D)							
Intervenção 1 (USC (diagnóstico e monitorização))		0,10		0,00		7,00							
		30,38		0,00		200,00							
Intervenção 2 (USC (diagnóstico e teste sensorial))		0,10		0,00		0,00							
		0,00		0,00		0,00							
Jornal Espinal		260,74		0,00		110,38							
						717,38							

Tipo de carga	Proteína instalada (kWp)	Fator de demanda (%)	Demanda (kWp)
Iluminação e TUV's (Escritório e anexos)	12,00	12,00	12,00
	20,00	30,00	14,40
Iluminação e TUV's (Escritório e salas comerciais)	0,17	12,00	0,17
	0,00	0,00	0,00
Usa Específico	134,16	40,00	53,66
		70,10	94,04

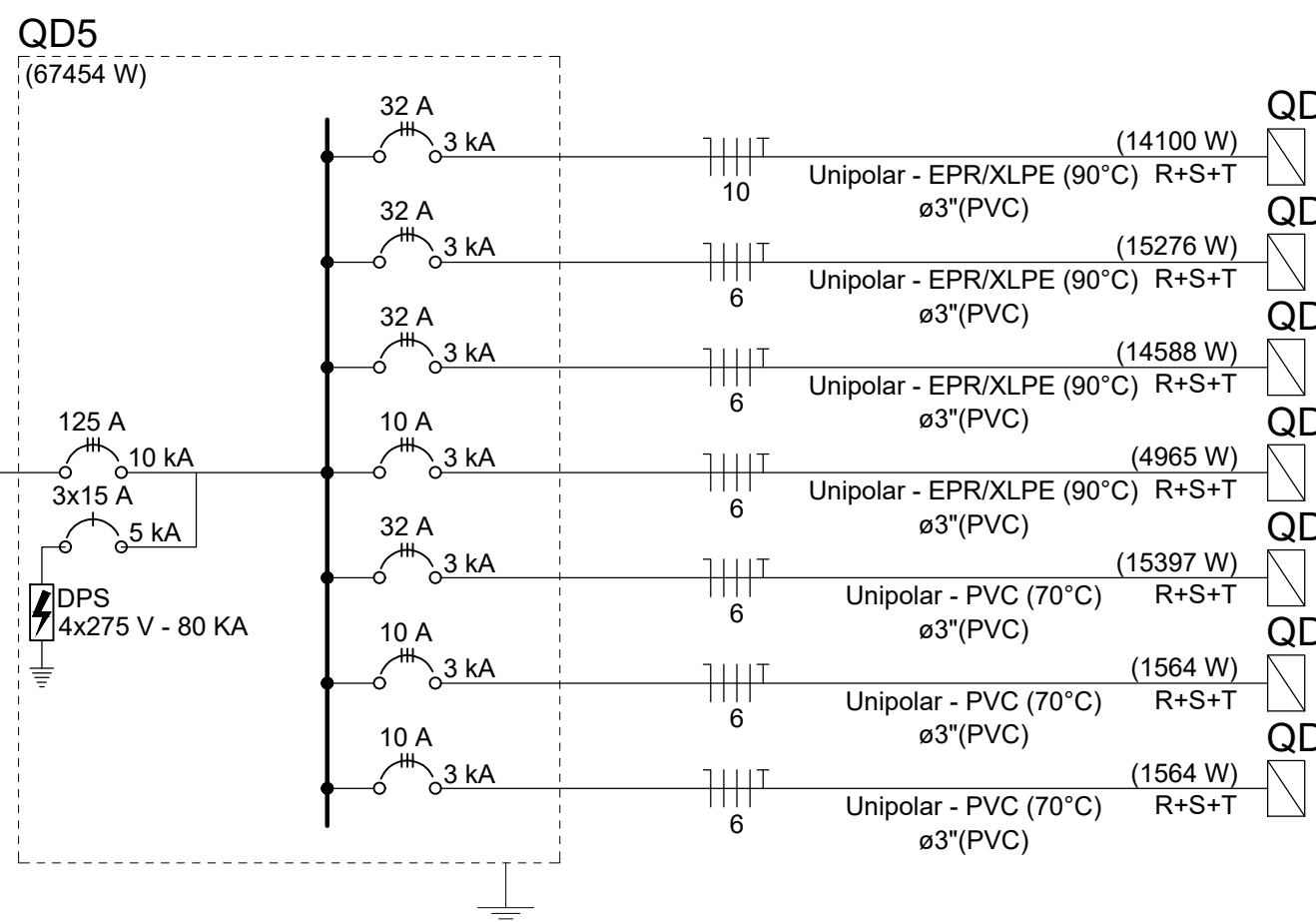
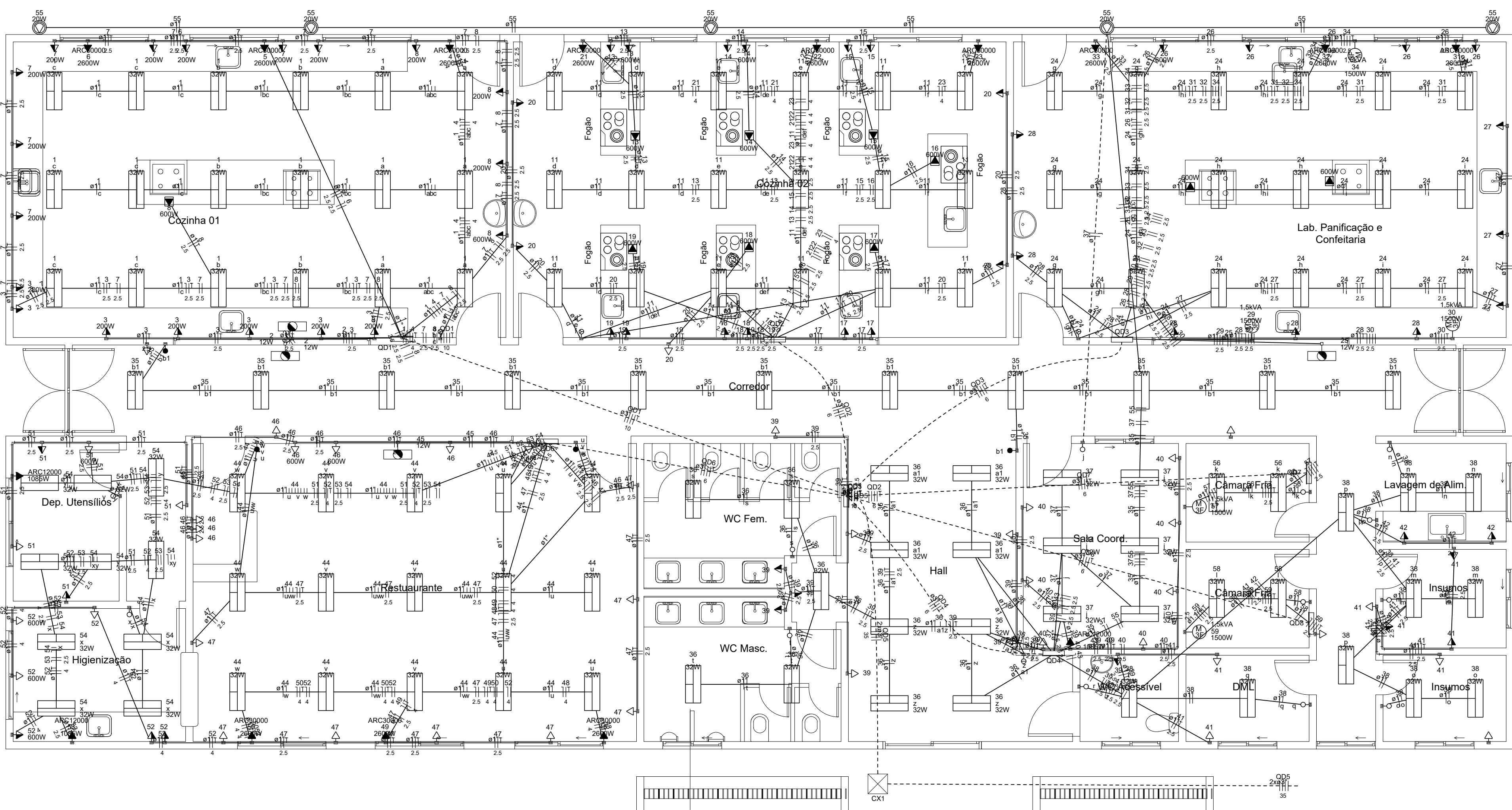


Elétrica	
Acessórios p/ eletrodutos	
Armação zamac	
1/2"	4 pç
2 1/2"	4 pç
Bucha zamac	
1/2"	4 pç
2 1/2"	4 pç
Caixa PVC	
4x2"	254 pç
Caixa PVC octogonal	
3x3"	148 pç
Linha PVC rosca	
1/2"	4 pç
2 1/2"	4 pç
Caixa Unipolar (cobrir)	
Isol. PVC - 450/750V (ref. Plastic Exoptus BWF Flexível)	
1.5 mm² - Amarelo	352.2 m
1.5 mm² - Azul claro	208.6 m
1.5 mm² - Branco	249.9 m
10 mm² - Azul claro	39.6 m
10 mm² - Branco	39.6 m
10 mm² - Preto	39.6 m
10 mm² - Verde-amarelo	39.6 m
10 mm² - Vermelho	39.6 m
16 mm² - Azul claro	3.9 m
16 mm² - Branco	3.9 m
16 mm² - Preto	3.9 m
16 mm² - Verde-amarelo	3.9 m
16 mm² - Vermelho	3.9 m
2.5 mm² - Amarelo	188.2 m
2.5 mm² - Azul claro	934.65 m
2.5 mm² - Branco	437.8 m
2.5 mm² - Preto	215 m
2.5 mm² - Verde-amarelo	567.65 m
2.5 mm² - Vermelho	284 m
4 mm² - Azul claro	67.4 m
4 mm² - Preto	45.6 m
4 mm² - Verde-amarelo	37.1 m
4 mm² - Vermelho	21.6 m
70 mm² - Azul claro	57.6 m
70 mm² - Branco	57.6 m
70 mm² - Preto	57.6 m
70 mm² - Vermelho	57.6 m
Caixa de passagem - embutir	
Alumínio	
400x400x400mm	8 pç
Tampa 400x400x50mm	8 pç
Dispositivo Elétrico - embutido	
Placa 2x4"	
Interruptor simples - 1 taceta	29 pç
Interruptor simples - 2 tacetas	1 pç
Placa 01 furo	13 pç
Placa p/ 1 função	207 pç
Tomada hexagonal (NBR 14136) 2P+T 10A	5 pç
Si placa	
Tomada hexagonal (NBR 14136) 2P+T 10A	202 pç
Dispositivo de Proteção	
Disjuntor Tripolar Termomagnético - norma DIN (Curva C)	
10 A - 3 kA	3 pç
100 A - 10 kA	1 pç
32 A - 3 kA	2 pç
40 A - 3 kA	1 pç
Disjuntor Unipolar Termomagnético - norma DIN (Curva C)	
10 A - 3 kA	38 pç
16 A - 3 kA	7 pç
Eletroduto PVC fixável	
1"	
Eletroduto leve	5.7 m
3/4"	800.1 m
Eletroduto pesado	182.2 m
2"	
Eletroduto PVC rosca	
Eletroduto, vara 3,0m	
1/2"	1.5 m
2 1/2"	4 m
Iluminação de emergência	
Bloco autônomo - acionamento	
Autonomia 3h - 600lm	5 pç
Luminária e acessórios	
Luminária Led Sobrepôr	
Leitância Lumin 32W	148 pç
Material p/ entrada serviço	
Abraçadeira de nylon	
203mm	4 pç
Alça pré-formatada de distribuição	
para condutor 95mm²	3 pç
Arranjo secundária aço laminado	
1 taça de 150mm	1 pç
Bucha plástica	
5.8	2 pç
Cabo cobre nu	
Seção 35mm²	2.2 pç
Caixa inspetiva de aterramento	
caixa de PVC	1 pç
Chumbador de aço	
Hexav 10mm (c/ porca e arruela)	1 pç
Conector tipo curuba	
Para condutor de 50/35mm²	1 pç
Haute de aterramento galvanizada	
2000mm	1 pç
Identificador	
de fase	6 pç
Isolador rotãna 600V	
Porcelana vitrada	1 pç
Parafuso auto-ataxante (sobrerba)	
6.3x30mm	3 pç
Parafuso cabeça quadrada	
12x80x16mm	1 pç
Parafuso de cabeça lombo	
c/ fenda 3/16x1" cilíndrica e arruela	1 pç
c/ fenda 3/16x3/8" cilíndrica e arruela	2 pç
Parafuso de segurança	
Lacre caixa	1 pç
Parafuso tipo fenda, cabeça plana escarificada, bicromatizado	
5.0x50mm para bucha 5.8	2 pç
Prrensa- cabo rosqueável	
para furo de 28mm e cabo de 15 a 22mm	1 pç
Selo plástico	
Segurança	2 pç
Quadro distrib. chapa pintada - embutir	
Bar. inf. disj. geral - DIN (Ref. Monitor)	
Cap. 50 disj. unip. - 1n bar. 225A	4 pç

VERSO:

RESPONSÁVEL TÉCNICO:

PRANCHETA TIPO:	TÍTULO:	PRANCHETA Nº:
	PROJETO ELÉTRICO	
	REFEITÓRIO	
	IFRN - CAMPUS TOURO	01/01
PRANCHETA TIPO: PROJETO ELÉTRICO E TABELAS		
LOCAL: IFRN - CAMPUS TOURO		
PROPRIETÁRIO:	ENG. RESPONSÁVEL:	PROJ.:
IFRN	MÁRCIO DILERMANO	DIENG/ IFRN
DESENHO:	ÁREA CONSTRUÇÃO:	ESCALA:
MÁRCIO DILERMANO	-	1/50
DATA:	ARG.:	
AGOSTO/2025		



Lista de materiais - Pavimento	
Elétrica	
Acessórios p/ eletrodutos	
Arnela zamak	4 pc
1/2"	4 pc
2 1/2"	4 pc
Bucha zamak	4 pc
1/2"	4 pc
2 1/2"	4 pc
Caixa PVC	159 pc
4x2"	123 pc
Caixa PVC octogonal	123 pc
3x3"	4 pc
Linha PVC rosca	4 pc
1/2"	4 pc
2 1/2"	4 pc
Cabo Unipolar (cobre)	
Isol. XLPE - 0,6/1kV (ref. Prysmian Votaleone Ecotlene)	214 m
10 mm² - Azul claro	214 m
10 mm² - Branco	214 m
10 mm² - Preto	214 m
10 mm² - Verde-amarelo	214 m
10 mm² - Vermelho	214 m
35 mm² - Azul claro	46,8 m
35 mm² - Branco	46,8 m
35 mm² - Preto	46,8 m
35 mm² - Verde-amarelo	46,8 m
35 mm² - Vermelho	46,8 m
6 mm² - Azul claro	29,7 m
6 mm² - Branco	29,7 m
6 mm² - Preto	29,7 m
6 mm² - Verde-amarelo	29,7 m
6 mm² - Vermelho	29,7 m
Isol. PVC - 450/750V (ref. Pirascil Ecopul BWP Flexível)	420,55 m
1,5 mm² - Amarelo	310,4 m
1,5 mm² - Azul claro	165,85 m
1,5 mm² - Branco	13,5 m
1,5 mm² - Verde-amarelo	553,4 m
2,5 mm² - Azul claro	308,8 m
2,5 mm² - Branco	128 m
2,5 mm² - Preto	350,7 m
2,5 mm² - Verde-amarelo	208,4 m
4 mm² - Azul claro	116,4 m
4 mm² - Branco	54 m
4 mm² - Preto	77,1 m
4 mm² - Verde-amarelo	62,4 m
4 mm² - Vermelho	32,2 m
6 mm² - Azul claro	32,2 m
6 mm² - Branco	32,2 m
6 mm² - Preto	32,2 m
6 mm² - Verde-amarelo	32,2 m
6 mm² - Vermelho	32,2 m
Caixa de passagem - embutir	
Avenia	3 pc
Tampa 400x400x50mm	3 pc
Dispositivo Elétrico - embutido	
Placa 24"	2 pc
Interruptor paralelo - 1 tecla	2 pc
Interruptor paralelo - 3 teclas	13 pc
Interruptor simples - 1 tecla	1 pc
Interruptor simples - 2 teclas	3 pc
Interruptor simples - 3 teclas	20 pc
Placa 1 furo	118 pc
Tomada hexagonal (NBR 14136) 2P+T 10A	4 pc
Sf placa	114 pc
Dispositivo de Proteção	
Disjuntor Tripolar Termomagnético - norma DIN (Curva C)	12 pc
10 A - 3 kA	1 pc
125 A - 10 kA	8 pc
32 A - 3 kA	39 pc
10 A - 3 kA	13 pc
16 A - 3 kA	15 pc
Disjuntor unipolar termomagnético (220 V/127 V) - norma UL	15 pc
15 A - 5 kA	24 pc
Dispositivo de proteção contra surto	1 pc
275 V - 80 kA	4 pc
Interruptor tetrapolar DR (3 fases/neutro - in 30mA) - DIN	1 pc
25 A	4 pc
40 A	4 pc
Eletroduto PVC flexível	
Eletroduto leve	646,7 m
1"	2,25 m
Eletroduto pesado	164,15 m
1 1/4"	
3"	
Eletroduto PVC rosca	
Eletroduto, varia 3,0m	1,5 m
1/2"	4 m
2 1/2"	
Iluminação de emergência	
Bloco autônomo - acionamento	4 pc
Autonomia 3h - 600mm	
Luminária e acessórios	
Luminária Led Sobreponto	123 pc
Ledvance Lvlv 32W	
Lâmpadas Led	
Refletores	5 pc
20W	
Quadro distrib. chapa pintada - embutir	
Barr. int. disj. geral, compacto - UL (Ref. Morator)	6 pc
Cap. 24 disj. unip. - in barr. 100 A	2 pc
Cap. 30 disj. unip. - in barr. 100 A	

BEP - 11 terminais 220x180x80mm Plástica	
Caixa de passagem embutida a 2,20m do piso	
Caixa de passagem, em alvenaria, embutida no piso	
Entrada de serviço subterrânea - Saída subterrânea	
Haste de aterramento cobreada - 3/4" x 2,40m	
Luminária LED 32W	
PONTO DE INTERRUPTOR SIMPLES EMBUTIDO NA PAREDE (QUANDO NÃO ESPECIFICADO H=1,10M)	
Quadro de distribuição	
Quadro geral de energia	
Refletor de led	
Refletor/Poste iluminação para área externa	
Tomada alta a 2,20m do piso	
Tomada baixa a 0,30m do piso	
Tomada média a 1,20m do piso	

TÍTULO :

PROJETO ELÉTRICO
LAB DE GASTRONOMIA
CAMPUS TOUROS

PRANCHAS Nº :

01/01

PRANCHA TIPO :

Projeto Elétrico das Instalações Elétricas do Lab de Gastronomia

LOCAL :

IFRN / CAMPUS TOUROS

PROPRIETÁRIO :

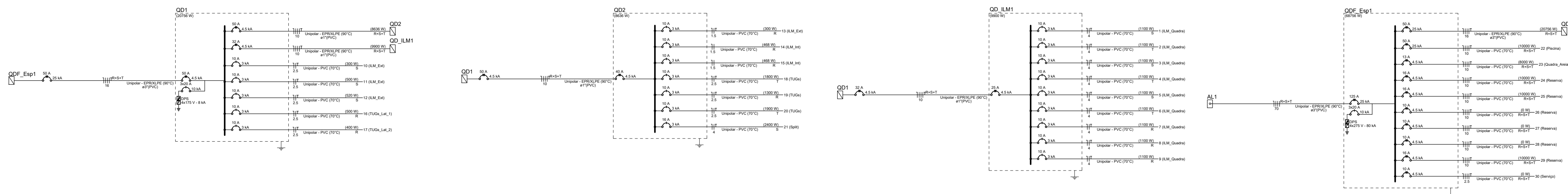
IFRN




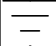
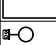



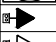


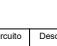
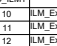
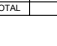
DATA :

JULHO/2025

ESCALA:

1:125



Legenda - Pavimento	
	BEP - 11 terminais 220x180x80mm Plástica
	Caixa de passagem embutida a 2,20m do piso
	Caixa de passagem, em alvenaria, embutida no piso
	Entrada de serviço subterrânea - Salda subterrânea
	Haste de aterramento cobreada - 3/4" x 2,40m
	Luminária LED 32W
	PONTO DE INTERRUPTOR SIMPLES EMBUTIDO NA PAREDE (QUANDO NÃO ESPECIFICADO HH1,10M)
	Quadro de distribuição
	Quadro geral de energia
	Refletor de led
	Refletor/Poste iluminação para área externa
	Tomada alta a 2,20m do piso
	Tomada baixa a 0,30m do piso
	Tomada média a 1,20m do piso

Tipo de carga	Área instalada (m²)	Fator de demanda (%)	Demanda (m³/m)
Uso Específico	21,64	100-30	21,64

	TÍTULO : <h1>PROJETO ELÉTRICO</h1> <h2>GINÁSIO</h2> <h3>CAMPUS TOUROS</h3>		FRANCHA Nº : <h1>01/01</h1>
	FRANCHA TIPO : Projeto Elétrico das Instalações Elétricas do Ginásio		
LOCAL : IFRN / CAMPUS TOUROS			
PROPRIETÁRIO : <h1>IFRN</h1>	DATA : <h1>JULHO/2025</h1>	ESCALA: <h1>1:125</h1>	

Documento Digitalizado Público

Anexo 9.3 - Projetos elétricos

Assunto: Anexo 9.3 - Projetos elétricos
Assinado por: Roselaine Medeiros
Tipo do Documento: Projeto de Engenharia
Situação: Finalizado
Nível de Acesso: Público
Tipo do Conferência: Cópia Simples

Documento assinado eletronicamente por:
■ **Roselaine Solon Medeiros, ENGENHEIRO-AREA**, em 15/08/2025 09:12:12.

Este documento foi armazenado no SUAP em 15/08/2025. Para comprovar sua integridade, faça a leitura do QRCode ao lado ou acesse <https://suap.ifrn.edu.br/verificar-documento-externo/> e forneça os dados abaixo:

Código Verificador: 2283382
Código de Autenticação: 2c676245d9

